

MONTERINGSANVISNING  
MOUNTING INSTRUCTIONS  
BANO STANDARD SERVANT MED HØYDEJUSTERING

NO

ENG

SE

DK

**5510** Stokkholder (NRF 60 35 833 /RSK 898 02 37)  
Walking stick holder

**BANO STOKKHOLDER / BANO KÄPP- OCH KRYCKHÅLLARE / BANO WALKING STICK HOLDER**



For English see page 4 - För svenska se sidan 5 - For dansk se side 6



Vid fabriksfeil ger Bano kunden  
rett att få den felaktige produkten utbytt  
mot en motsvarande produkt eller till  
produkt med likværdige egenskaper, i opp  
till 3 år efter installation.



**BANO AS**

Utstillingsplassen 3  
6823 Sandane-Norge  
Phone: +47 57 86 98 00  
post@bano.no  
www.bano.no

**BANO AB**

Malmskillnadsgatan 58  
111 38 Stockholm - Sweden  
Phone: +46 (0) 8 30 11 10  
post@bano.se  
www.bano.se

**BANO A/S**

Møllehaven 8  
4040 Jyllinge - Danmark  
Phone: +4526 24 55 14  
post@bano.dk  
www.bano.dk

## NO/ BANO STOKKHOLDER



5510 Stokkholder

**INNHold:**

1 stk stokkholder  
2 stk syrefaste treskruer a4 4,5 x60  
2 stk nylonplugger 8x40mm for innfesting i betong

**VEGGMATERIAL:**

Lag aldri gjennomgående hull i en våtromsvegg. Rengjør hull etter boring og bruk godkjent tetningsmasse for våtrom ved festing av skruer. Se illustrasjon **A**



Vær oppmerksom på at veggen og innfestingen må være dimensjonert i henhold til Byggebransjens Våtromsnorm samt Bano grensesnitt (se [www.bano.no](http://www.bano.no)) ved montering i Norge for at produktgarantien skal gjelde. For at produktgarantien skal gjelde ved montering i andre land må vegg og innfesting være dimensjonert i henhold til gjeldende nasjonale retningslinjer/regelverk samt Bano grensesnitt.

**Flislagt trevegg:**

Lag aldri gjennomgående hull i våtromsvegg. Forbor hull med 6 mm bor kun gjennom flisene. Rengjør og fyll med godkjent tetningsmasse. Se illustrasjon **A**

**Flislagt betongvegg:**

Forbor hull med 10 mm bor kun gjennom flisene. Bytt til 8 mm bor for videre boring i betong. Rengjør og fyll tetningsmasse i vegghullet, sett i en nylonplugg og fyll så pluggen med tetningsmasse. Se illustrasjon **A**

**Andre veggmaterialer (baderomsplater, veggvinyl osv)**

Lag aldri gjennomgående hull i våtromsvegg. Forbor hull dimensjonert med hensyn på veggtypen. Rengjør og fyll med godkjent tetningsmasse. Se illustrasjon **A**

**OPPMERKING OG INNFESTING:**

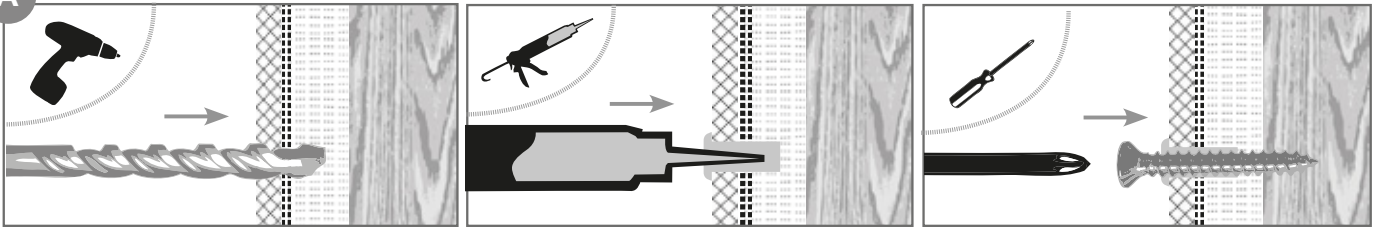
Mål 720 mm fra gulv og opp til senter av første skruer. Forbor skruer. Rengjør vegghullene etter boring og bruk godkjent tetningsmasse for våtrom for å unngå vanninntrenging.

For enkel tilgang til skruer i stokkholderen ved montering, trekk ut låsepinnen på den ene siden som vist i figur **B**

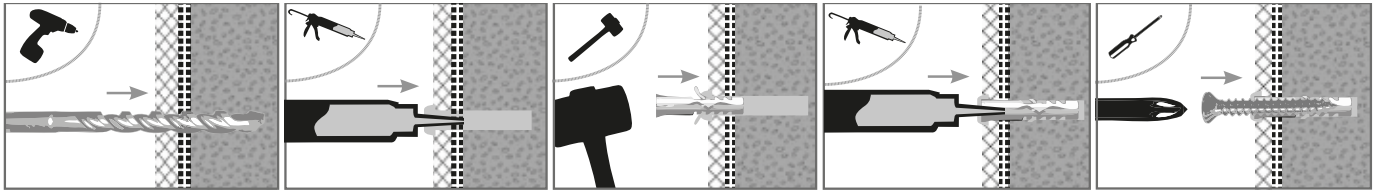
Monter stokkholderen ved å skru inn syrefaste treskruer i de forborede vegghullene.

Vær oppmerksom på at stokkholderen skal monteres med tekstsiden opp.

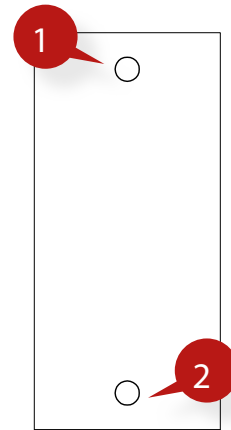
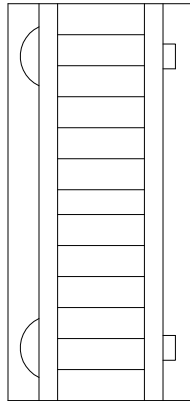
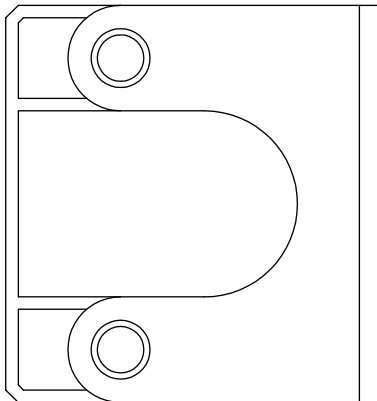
**A** **INNFESTING I TREVEGG**



**INNFESTING I MURVEGG**



**B**



## EN/ BANO WALKING STIKK HOLDER



5510 walking stikk holder

**CONTENTS:**

1 walking stick holder  
 2 acid resistant a4 4,5x60 mm screws  
 2 nylon plugs 8x40 mm for concrete walls

**FIXING TO WALL**

Make sure to never perforate wet walls completely. Clean the holes after drilling. Make sure to use acid resistant screws and sealant approved for application on wet walls. See figure **A**



Please note that the product guarantee only applies when the wall and screws are dimensioned according to «Byggebransjens Våtromsnorm» and Bano interface for products mounted in Norway. For products mounted in other countries, please note that the product guarantee only applies when wall and screws are dimensioned according to national guidelines/regulations and Bano interface.

**Tiled wooden wall:**

Make sure never to perforate wet walls completely. Drill holes with a 6 mm drill bit through the tiles only. Clean and fill hole with sealant. Follow the instructions in figure **A**

**Tiled concrete wall:**

Drill holes using a 10 mm drill bit through the tiles only. Switch to a 8 mm drill bit for further drilling in concrete wall. Clean and fill the hole with sealant, place a nylon plug in the hole and fill the plug with sealant. Follow the instructions in figure **A**

**Other wall materials (bathroom boards, vinyl):**

Make sure never to perforate wet walls completely. Drill holes dimensioned for the wall material. Clean and fill hole with sealant. Follow instructions in figure **A**

**OPPMERKING OG INNFESTING:**

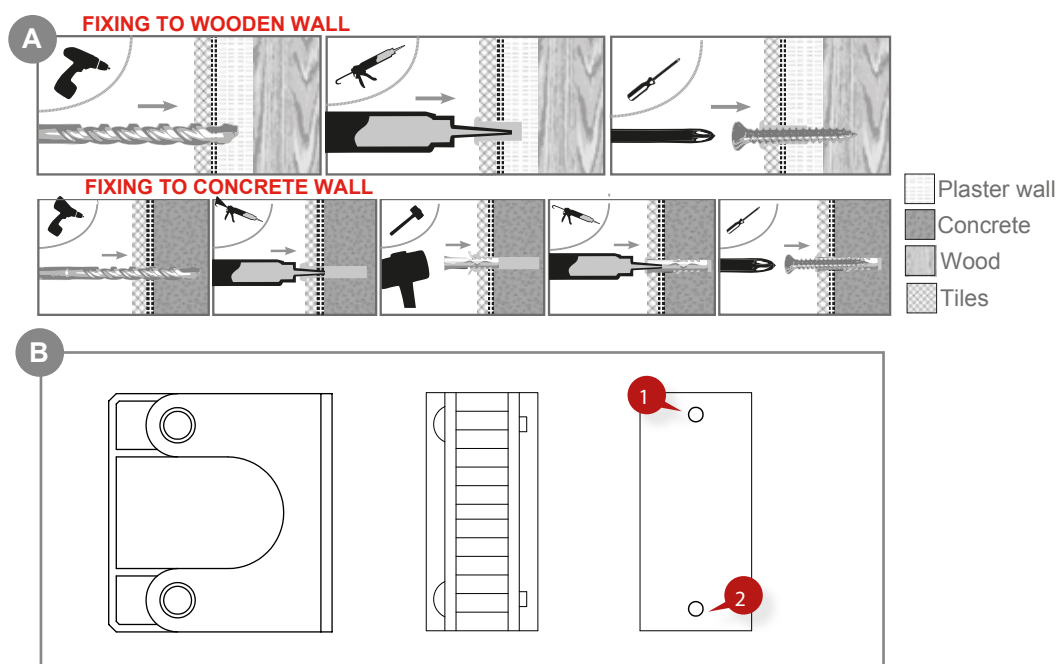
Measure 720 mm from the floor to the centre of the screw holes, and mark. See figure **B**

Pre-drill, clean and fill holes with sealant approved for use in wet rooms. For easy access to the screw holes, remove pin from one side as shown in figure.

Fix walking stick holder to the wall by fastening acid resistant screws in the pre-drilled holes.

Please note that the walking stick holder should be mounted to the wall with the text right side up.

For lager illustrations, please see page 3.



## SE/ BANO KRYCK- OCH KÄPPHÅLLARE



## 5510 Kryck- och käpphållare

## INNEHÅLL:

1 kryck- och käpphållare  
2 syrafasta träskruvar a4 4,5x60 mm  
2 nylonpluggar 8x40 mm för infästning i betong

## UPPMÄRKNING OCH INFÄSTNING:



Rengör hål efter borrning och använd godkänd åldersbeständig tätningsmassa för våtrum vid fästning av skruvar. Se illustration **A**



Var uppmärksam på att väggen och infästningen ska vara dimensionerad enligt Byggbranschens Våtrumsnorm samt Bano Gränsdragningar ([www.bano.se](http://www.bano.se)) för att produktgarantin ska gälla. Montering i våtzon 1 får enbart ske i massiv konstruktion (SäVa 2.11.1 och Våtrumsvägg 2012).

**Kakelklädd trävägg:**

Gör ej genomgående hål i våtrumsvägg. Förborra hål med 6 mm borr endast genom ytskikt och tätskikt. Rengör och fyll med åldersbeständig tätningsmassa som är godkänd för våtrum i hålet. Se illustration **A**

**Tiled concrete wall:**

Kakelbeklädd betongvägg: Förborra hål med 10 mm borr endast genom ytskiktet och tätskiktet. Byt til 8 mm borr för vidare borrning i betong. Rengör hålet, fyll först åldersbeständig tätningsmassa godkänd för våtrum i hålet, sätt i en nylonplugg och fyll sen pluggen med tätningsmassa. Se illustration **A**

**Andra väggmaterial (våtrumsskivor, väggvinyl etc.):**

Gör ej genomgående hål i vägg. Förborra hål som är dimensionerade med hänsyn till väggtypen. Se illustration **A**

**MONTERING:**

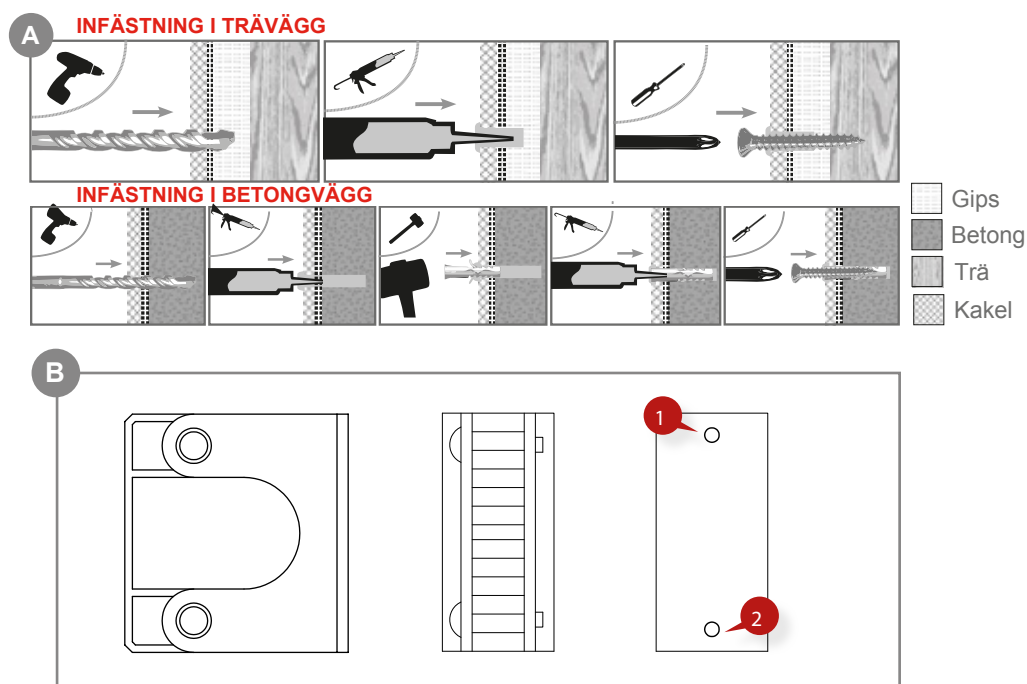
Mät upp 720 mm från golv till center av skruvhålen i kryck- och käpphållaren (se figur **B**) och märk ut placeringen av hålen i väggen.

Förborra skruvhålen genom ytskikt och tätskikt. Rengör vägghålen efter borrning och använd åldersbeständig tätningsmassa för våtrum i hålen.

För enkel tillgång till skruvhålen i kryck- och käpphållaren, ta bort låspinnen på den ena sidan som visas i figuren. Montera kryck- och käpphållaren genom att skruva in syrafasta träskruvar i de förborrade vägghålen.

Var uppmärksam på att kryck- käpphållaren monteras med textsidan upp.

För större bild se sid 3.



## DK/ BANO STOKKEHOLDER

5510 Stokkeholder



## INDHOLD

- 1 stk. stokkeholder
- 2 stk. syrefaste træskruer 4,5x60 mm
- 2 stk. nylonplug 8x40 mm for fastgørelse i beton

## OPMÆRKNING OG FASTGØRING I VÆG:



Lav aldrig et gennemgående hul i en vådrumsvæg. Rens hullet efter boring og brug godkendt fugemasse til vådrum ved fastgøring af skruer. Se illustration **A**



Vær opmærksom på, at væggen og dens fastgørelse må være dimensioneret i henhold til Byggebranchens Vådrumsnormer samt Bano's Grændesnit (se [www.bano.no](http://www.bano.no)) ved montering i Norge for at produktgarantien skal gælde. For at produktgarantien skal gælde ved montering i andre lande skal væg og befæstningen være dimensioneret i henhold til gældende nationale retningslinjer/ regler samt Bano's Grændesnit.

**Kakelklædd trævæg:**

Fliselagt trævæg:

Forbor hul med 6 mm bor kun gennem fliserne. rengør og fyld tætningsmasse godkendt for vådrum i hullet. Lav aldrig et gennemgående hul i en vådrumsvæg. Se illustration **A**

**Fliselagt betonvæg:**

Forbor hul med 10 mm bor kun gennem fliserne. Byt til 8 mm bor for videre boring gennem beton. Rengør og fyld tætningsmasse godkendt for vådrum i hullet, sæt en 8 mm nylonplug i og fyld pluggen med tætningsmasse. Se illustration **A**

**Andre vægmateriale (badrumsplader, vinyl mm.):**

Lav aldrig gennemgående hul i en vådrumsvæg. Forbor hul dimensioneret med hensyn til vægtypen. Bor kun igennem vægmateriale og vådrumstætningen. Rengør og fyld tætningsmasse godkendt for vådrum i hullet. Se illustration **A**

**MONTERING:**

Opmål 720 mm fra gulv til center af skruenhull, og afmærk placeringen af de to skruenhuller i stokkeholderen, på væggen, se figur **B**

Forbor skruenhullerne, kun igennem vægmateriale og vådrumstætningen. Rens væghullerne efter boring og brug godkendt fugemasse til vådrum for at undgå vandindtrængning. For adgang til skruenhullerne, træk blot låsepinden op fra den ene side som vist i figuren. Monter stokkeholderen ved at skrue de syrefaste træskruer ind i de forborede væghuller.

Vær opmærksom på, at stokkeholderen monteres med tekstsiden opad.

For større illustrationer se side 3.

